



ШКОЛА 23/24



| | |
|--|-------|
| ОАО «СЛАВЯНКА» | 4-9 |
| ЗАО «КАЛИНКА» | 10-13 |
| ОАО «ЖЛОБИНСКАЯ ШВЕЙНАЯ ФАБРИКА» | 14-17 |
| ОДО «ПАНДА» | 18-21 |
| ООО «ТАММИ ФИРМ» (НИНА СТИЛЬ) | 22-25 |
| ОАО «БелКредо» | 26-29 |
| ОАО «КОМИНТЕРН» | 30-31 |
| ОАО «ДЗЕРЖИНСКАЯ ШВЕЙНАЯ ФАБРИКА «ЭЛИЗ» | 32-35 |
| ОАО «МОЗЫРСКАЯ ШВЕЙНАЯ ФАБРИКА «НАДЭКС» | 36-39 |
| ОАО «ПОЛЕСЬЕ» | 40-43 |
| ОАО «АЛЕСЯ» | 44-45 |
| ОАО «СВІТАНАК» г. Жодино | 46-47 |
| ОАО «КУПАЛИНКА» | 48-55 |
| ОАО «8 МАРТА» | 56-57 |
| ОАО «8 МАРТА» СПОРТ | 58-61 |
| ОАО «СВІТАНАК» г. Жодино СПОРТ | 62-63 |
| ОАО «БОБРУЙСКТРИКОТАЖ» СПОРТ | 64-69 |
| ООО «УПРАВЛЯЮЩАЯ КОМПАНИЯ ХОЛДИНГА «БЕЛУССКАЯ КОЖЕВЕННО-ОБУВНАЯ КОМПАНИЯ «МАРКО» | 70-75 |
| ОАО «ГРОДНЕНСКАЯ ОБУВНАЯ ФАБРИКА «НЕМАН» | 76-77 |
| ОАО «ГАЛАНТЭЯ» | 78-81 |



Коллекция одежды делового стиля для школьников ОАО «Славянка» – это образец современной элегантности для мальчиков и девочек на каждый день, где дизайн сочетается с комфортом. Оригинальный крой, современные ткани и безупречное качество пошива – все продумано дизайнерами так, чтобы школьная одежда оставалась в высшей степени удобной и практичной в повседневной носке.



блузка: 24021
76-88/152-164
55% хлопок
45% ПЭ
белый

жакет: 5S124
76-88/152-164
96% ПЭ
4% спандекс
бордовый

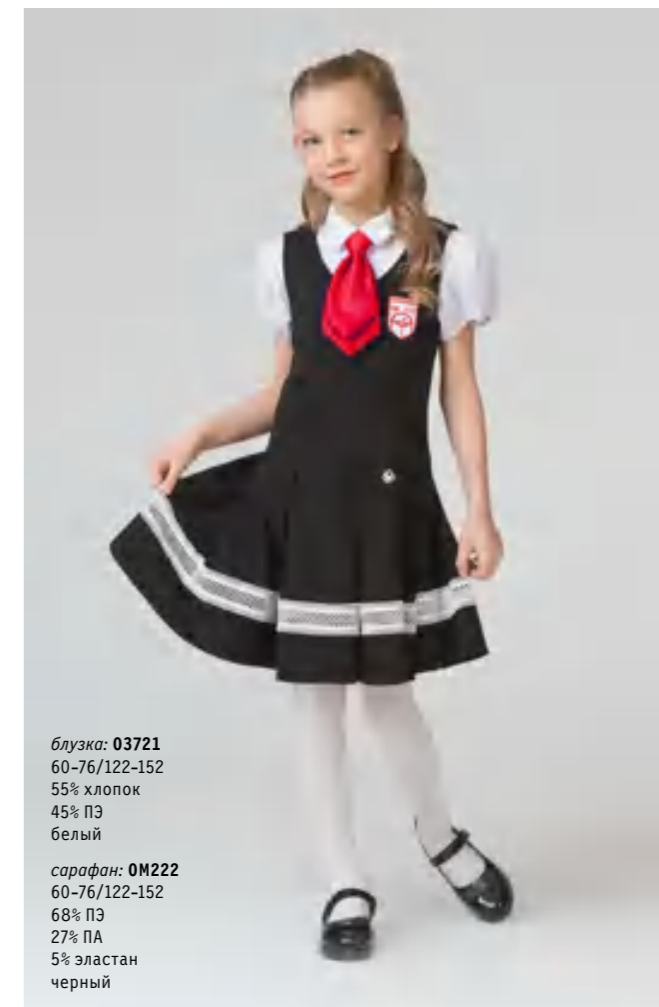
юбка: 3S162
76-88/152-164
96% ПЭ
4% спандекс
бордовый



блузка: 03721
60-76/122-152
55% хлопок
45% ПЭ
белый

жилет: 2M133
60-76/122-152
96% ПЭ
4% спандекс
бордовый

юбка: 3M118
60-76/122-152
35% вискоза
65% ПЭ
клетка бордовый



блузка: 03721
60-76/122-152
55% хлопок
45% ПЭ
белый

сарафан: 0M222
60-76/122-152
68% ПЭ
27% ПА
5% эластан
черный



Главная изюминка коллекции – следование тенденциям в современной моде: *модные юбки, двубортные жакеты, стильные жилеты и сарафаны*, элегантные, но в тоже время простые и удобные *брюки*.

В коллекции использованы ткани с добавлением шерсти, вискозы, эластана, а также трикотажные полотна. Цветовая гамма представлена в бордовом, черном и сером цветах в сочетании с клеткой.

Изделия дополнены шевронами и декоративными элементами в виде *бабочки и галстука*.



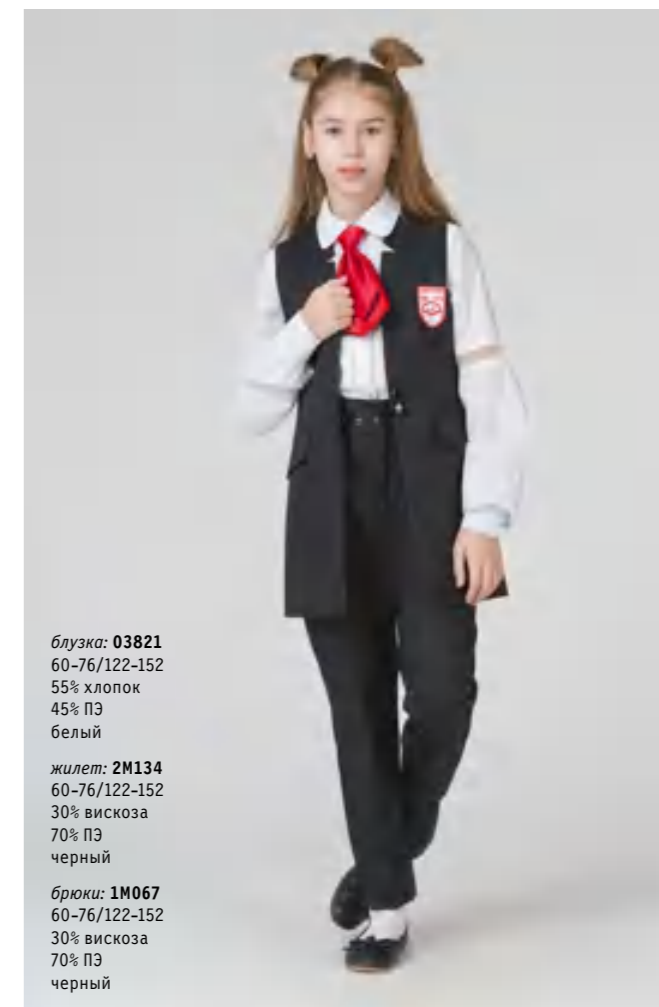
блузка: 81021
60-76/122-152
55% хлопок
45% ПЭ
белый

сарафан: 0M205
60-76/122-152
96% ПЭ
4% спандекс
бордовый



блузка: 25221
60-76/122-152
55% хлопок
45% ПЭ
белый

сарафан: 0M234
60-76/122-152
30% вискоза
70% ПЭ
черный



блузка: 03821
60-76/122-152
55% хлопок
45% ПЭ
белый

жилет: 2M134
60-76/122-152
30% вискоза
70% ПЭ
черный

брюки: 1M067
60-76/122-152
30% вискоза
70% ПЭ
черный



блузка: 91321
76-88/152-164
55% хлопок
45% ПЭ
белый

жакет: 5S123
76-88/152-164
33% шерсть
67% ПЭ
серый

брюки: 1S059
76-88/152-164
33% шерсть
67% ПЭ
серый



блузка: 03521
76-88/152-164
55% хлопок
45% ПЭ
белый

сарафан: 0S233
76-88/152-164
33% шерсть
67% ПЭ
серый



пиджак: 7M99
60-76/122-146
30% вискоза
70% ПЭ
синий

жилет: 8M117
60-76/122-146
30% вискоза
70% ПЭ
синий

брюки: 6M45
60-76/122-146
30% вискоза
70% ПЭ
синий



жилет: 8M100
60-76/122-146
27% ПА
68% вискоза
5% эластан
черный

брюки: 6M53T
60-76/122-146
27% ПА
68% вискоза
5% эластан
черный



блузка: 24721
60-76/122-152
55% хлопок
45% ПЭ
белый

жилет: 2M130
60-76/122-152
68% ПЭ
27% ПА
5% эластан
серый

брюки: 1M046
60-76/122-152
50% вискоза
50% ПЭ
клетка розовый



джерсер: 90205
60-76/122-146
27% ПА
68% вискоза
5% эластан
черный

брюки: 6M114
60-76/122-146
33% шерсть
67% ПЭ
черный



жилет: 8M117T
76-88/122-146
27% ПА
68% вискоза
5% эластан
серый

брюки: 6M45
60-76/122-146
35% вискоза
65% ПЭ
серый



джерсер: 90205
60-76/122-146
27% ПА
68% вискоза
5% эластан
черный

брюки: 6M52
60-76/122-146
35% вискоза
65% ПЭ
черный



Калинка

Одежда делового стиля бренда ЗАО «КАЛИНКА» отличается своей элегантностью, помогает формировать хороший вкус и задает деловой тон для дальнейшей успешной жизни.

При разработке учтены модные тенденции будущего сезона.

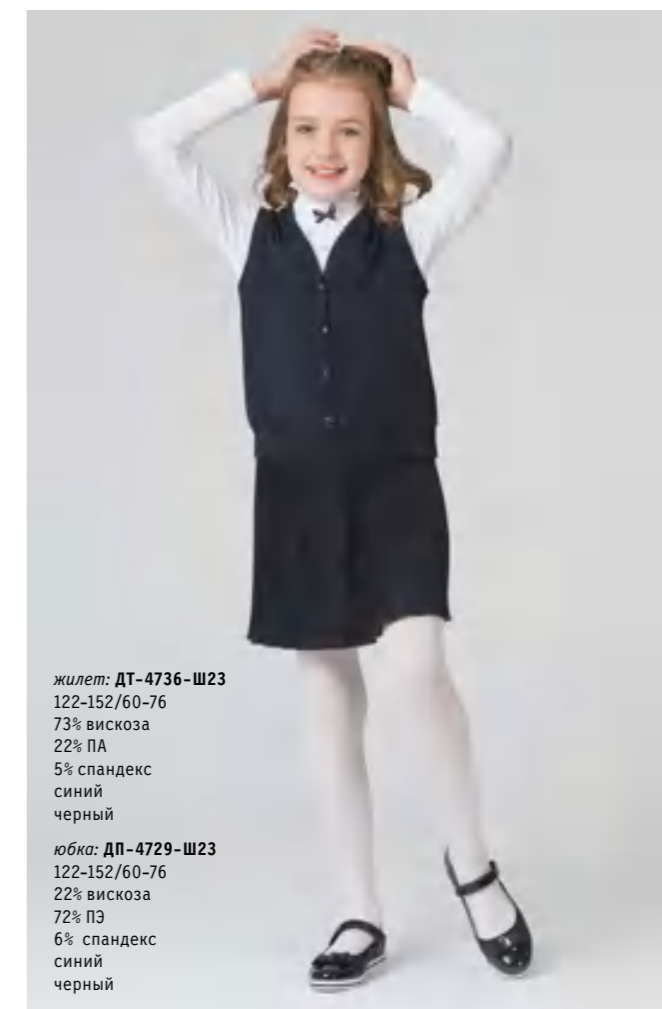
Цветовое решение коллекции достаточно разнообразно, помимо доминирующего темно-синего и черного, предлагается бордовый цвет.

Модели, предлагаемые в различной комплектации (жилет, юбка, брюки, сарафаны), гармонично дополнены тканями в клетку.



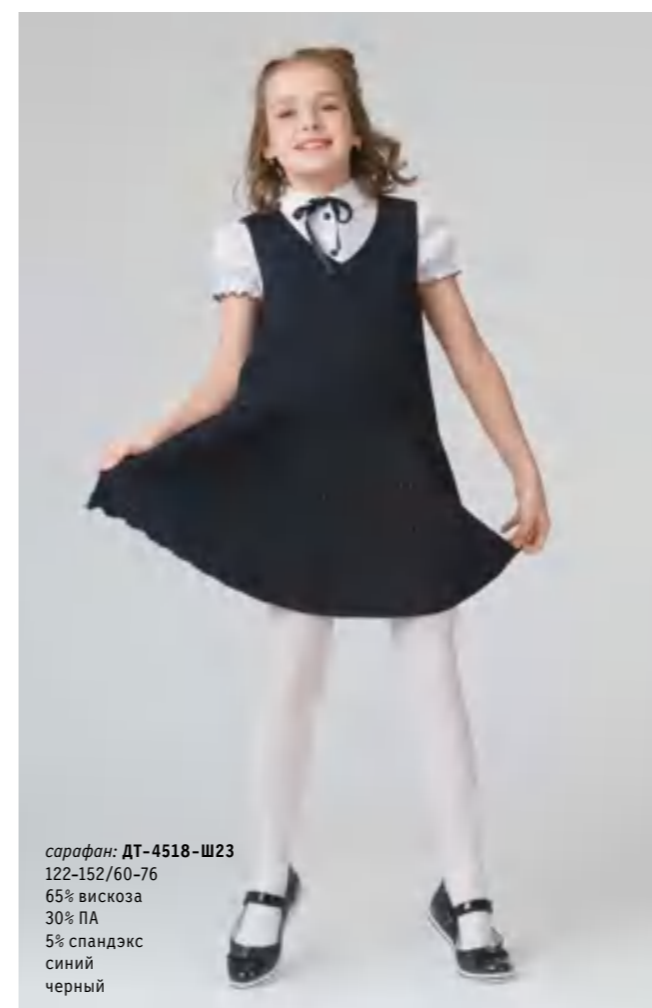
жилет: ДТ-4771-Ш23
122-152/60-76
52% вискоза
44% ПЭ
4% спандекс
бордовый

юбка: ДП-4707А-Ш23
122-152/60-76
33% вискоза
64% ПЭ
3% спандекс
сине-бордовый



жилет: ДТ-4736-Ш23
122-152/60-76
73% вискоза
22% ПА
5% спандекс
синий
черный

юбка: ДП-4729-Ш23
122-152/60-76
22% вискоза
72% ПЭ
6% спандекс
синий
черный



сарафан: ДТ-4518-Ш23
122-152/60-76
65% вискоза
30% ПА
5% спандекс
синий
черный



жилет: ДТ-3660-Ш23
122-152/60-76
73% вискоза
22% ПА
5% спандекс
синий

юбка: ДК-3349А-Ш23
122-152/60-76
30% вискоза
70% ПЭ
сине-бордовый



жилет: ДТ-4705А-Ш23
 122-152/60-76
 48% вискоза
 29% ПЭ
 19% ПА
 4% спандекс
 черный

брюки: ДП-4519-Ш23
 122-152/60-76
 22% вискоза
 72% ПЭ
 6% спандекс
 синий
 черный



жилет: ДТ-4735-Ш23
 65% вискоза
 30% ПА
 5% спандекс
 синий
 черный

брюки: ДП-4563-Ш23
 122-152/60-76
 27% вискоза
 70% ПЭ
 3% спандекс
 синий
 черный



джерсер: ДТ-4203-Ш23
 122-152/60-76
 73% вискоза
 22% ПА
 5% спандекс
 синий
 черный

брюки: ДХ-4207-Ш23
 122-152/60-76
 97% хлопок
 3% спандекс
 синий
 черный



куртка: ДТ-4725-Ш23
 122-152/60-76
 63% вискоза
 26% ПА
 6% ПЭ
 5% спандекс
 синий
 черный

брюки: ДП-3926-Ш23
 122-152/60-76
 30% вискоза
 67% ПЭ
 3% спандекс
 графит





Коллекция «FRANTishka _ School» – это безукоризненный внешний облик современного школьника, гарантия качества и комфорта. В коллекции представлены самые практичные варианты для школы и повседневной носки. Все модели отлично комбинируются между собой, что позволяет каждому ребенку создать оригинальный образ на свой вкус. Пояса юбок и брюк регулируются резинкой и легко подгоняются по размеру, а свободные силуэты обеспечивают идеальную посадку на любую фигуру.

Оригинальный крой, современные ткани и безупречное качество пошива – все продумано дизайнерами так, чтобы деловая одежда оставалась в высшей степени практичной и стильной.

Коллекция от ОАО «Жлобинская швейная фабрика» подарит Вам удобство, комфорт и радость!



жакет: Ш-2681
60-84/122-176
52% вискоза
44% ПЭ
4% ПУ
черный
синий
серый

брюки: Ш-78
60-84/122-176
30% вискоза
70% ПЭ
черный
синий



жилет: Ш-2265
60-84/122-176
52% вискоза
44% ПЭ
4% ПУ
черный
серый
бордовый
синий

брюки: Ш-3344
60-84/122-176
30% вискоза
70% ПЭ
черный
синий



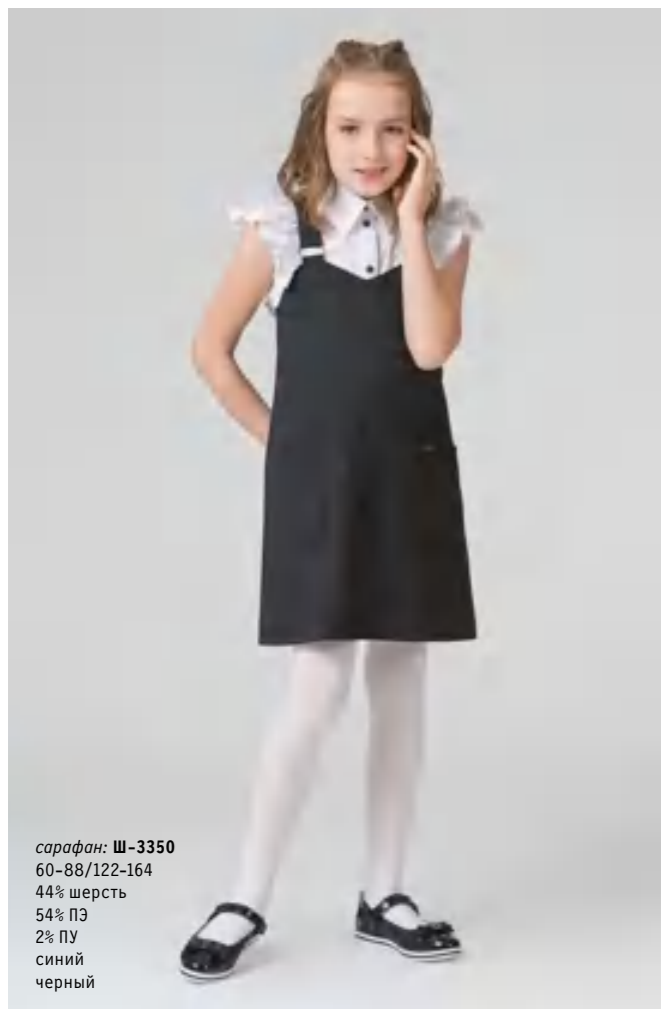
жилет: Ш-3345
60-84/122-176
27% шерсть
73% ПЭ
синий
черный

брюки: Ш-3344
60-84/122-176
27% шерсть
73% ПЭ
синий
черный



жилет: Ш-2265
60-84/122-176
52% вискоза
44% ПЭ
4% ПУ
серый
черный
синий
бордовый

брюки: Ш-3344
60-84/122-176
30% вискоза
70% ПЭ
черный
синий



сарафан: Ш-3350
60-88/122-164
44% шерсть
54% ПЭ
2% ПУ
синий
черный



сарафан: Ш-3349
60-76/122-152
30% вискоза
70% ПЭ
синий
черный



юбка: Ш-3351
60-88/122-164
45% шерсть
55% ПЭ
синий
черный



брюки: Ш-3336
60-88/122-164
44% шерсть
54% ПЭ
2% ПУ
синий
черный



сарафан: Ш-3356
60-76/122-152
52% вискоза
44% ПЭ
4% ПУ
синий
черный



сарафан: Ш-3246
60-76/122-152
44% хлопок
52% ПЭ
4% ПУ
серый-розовая клетка
синий-бордовая клетка



жилет: Ш-2265
60-88/122-164
52% вискоза
44% ПЭ
4% ПУ
бордовый
черный
синий
серый

юбка: Ш-2646
60-88/122-164
35% вискоза
65% ПЭ
бордовый
синий
черный



жакет: Ш-3321
60-88/122-164
52% вискоза
44% ПЭ
4% ПУ
бордовый
синий
черный

юбка: Ш-2646
60-88/122-164
35% вискоза
65% ПЭ
бордовый
синий
черный



Panda kids – это бренд качественной школьной формы для девочек и мальчиков. Изделия отличаются оригинальным дизайном, точностью линий и пропорций, удобством и комфортом.

В коллекции школьной формы 2023 года представлена разнообразная одежда для школьников: от *галстуков* до *жемперов* и *кардиганов*. Наша школьная форма – это не только *строгие костюмы* и *платья*, но и *сарафаны* и *юбки-плиссе*, придающие коллекции более неформальный стиль.

Расцветки в этом сезоне классические – черный, серый, темно-синий, для *рубашек* – белый и голубой. Рисунок едва заметный, не бросакий – клетка и полоска.

Коллекция представлена для младшей, средней и старшей классов. Размерно-ростовочный ряд увеличен до 182 см.

Коллекция выполнена из классической для школьной моды ткани на основе хлопка с добавлением полимерных волокон для повышения износостойкости и практичности.





блузка: ПА-213340
28-38/116-146
55% хлопок
45% ПЭ
белый

жилет: ПА-202337В
28-38/116-146
65% ПЭ
32% вискоза
3% эластан
синий
черный

юбка: ПА-245050В
28-38/116-146
65% ПЭ
32% вискоза
3% эластан
синий
черный



блузка: ПА-213340
28-38/116-146
55% хлопок
45% ПЭ
белый

сарафан: ПА-232283В
28-38/116-146
65% ПЭ
32% вискоза
3% эластан
синий
черный



кардиган: ПА-223030
28-38/116-146
56% ПЭ
40% вискоза
4% эластан
синий
черный

рубашка: ПА-203040
28-38/116-146
55% хлопок
45% ПЭ
белый
голубой

брюки: ПА-222860
28-38/116-146
65% ПЭ
32% вискоза
3% Эластан
синий
черный



пиджак: ПА-255530
28-38/116-146
56% ПЭ
40% вискоза
4% эластан
синий
черный

рубашка: ПА-203040
28-38/116-146
55% хлопок
45% ПЭ
белый
голубой

брюки: ПА-222860
28-38/116-146
65% ПЭ
32% вискоза
3% эластан
синий
черный



блузка: ПА-259640
36-42/152-164
70% хлопок
27% ПЭ
3% эластан
белый

юбка: ПА-260551
36-42/152-164
65% ПЭ
32% вискоза
3% эластан
синий
черный





TAMMI SCHOOL

Компания **TAMMI** представляет коллекцию удобной, надежной, а главное, стильной школьной формы.

Мы хотим доказать, что красиво и стильно одеваться, оставаясь в рамках школьного дресс-кода, абсолютно реально.

Школьная форма – от бренда **TAMMI** форма, которую захотят носить наши дети.



блузка: 1Ш8-23
60-76/122-152
70% ПЭ
30% вискоза
белый
молочный
пудровый

сарафан: 1Ш41-23
60-68/122-140
65% ПЭ
30% вискоза
5% спандекс
синий
черный
серый



блузка: 1Ш8-23
60-76/122-152
70% ПЭ
30% вискоза
белый
молочный
пудровый

сарафан: 1Ш10-23
60-72/122-146
65% ПЭ
30% вискоза
5% спандекс
синий
черный
серый



костюм Шанель: 1Ш15-23
60-68/122-140
65% ПЭ
30% вискоза
5% спандекс
синий
черный



блузка: 1Ш26-23
60-76/122-152
70% ПЭ
30% вискоза
белый
синий

жакет: 1Ш43-23
64-84/134-164
65% ПЭ
30% вискоза
5% спандекс
синий
черный

брюки: 1Ш42-23
64-84/134-164
65% ПЭ
30% вискоза
5% спандекс
синий
черный



блузка: **1Ш8-23**
60-76/122-152
70% ПЭ
30% вискоза
белый
молочный

жилет: **1Ш38-23**
64-84/134-164
65% ПЭ
30% вискоза
5% спандекс
синий
черный
серый

брюки: **1Ш37-23**
64-84/134-164
65% ПЭ
30% вискоза
5% спандекс
синий
черный
серый



блузка: **1Ш33-23**
60-76/122-152
70% ПЭ
30% вискоза
белый
молочный
пудровый

юбка: **1Ш9-23**
60-64/122-134
65% ПЭ
30% вискоза
5% спандекс
синий
черный
серый



блузка: **1Ш8-23**
60-76/122-152
70% ПЭ
30% вискоза
белый
молочный
пудровый

юбка: **1Ш13-23**
60-80/122-158
65% ПЭ
30% вискоза
5% спандекс
синий
черный
серый



блузка: **1Ш33-23**
60-76/122-152
70% ПЭ
30% вискоза
белый
молочный
пудровый

жакет: **1Ш50-23**
64-84/128-164
65% ПЭ
30% вискоза
5% спандекс
синий
черный
серый

брюки: **1Ш21-23**
64-84/134-164
65% ПЭ
30% вискоза
5% спандекс
синий
черный
серый



платье: **1Ш34-23**
60-68/122-140
65% ПЭ
30% вискоза
5% спандекс
синий
черный
серый



жакет: **1Ш39-23**
60-84/122-164
65% ПЭ
30% вискоза
5% спандекс
синий
черный
серый

брюки: **1Ш40-23**
60-84/122-164
65% ПЭ
30% вискоза
5% спандекс
синий
черный
серый



жилет: **1Ш6-23**
60-84/122-164
65% ПЭ
30% вискоза
5% спандекс
синий
черный
серый

юбка: **1Ш40-23**
60-84/122-164
65% ПЭ
30% вискоза
5% спандекс
синий
черный
серый



блузка: **1Ш33-23**
60-76/122-152
70% ПЭ
30% вискоза
белый
молочный
пудровый

брюки: **1Ш18-23**
64-84/134-164
65% ПЭ
30% вискоза
5% спандекс
синий
черный
серый



Предприятие ОАО «БелКредо» представляет новую коллекцию одежды делового стиля для мальчиков. При создании коллекции большое внимание уделялось выбору ткани, ее фактуре, цвету, а также конструктивному решению. *Пиджаки, жилеты и брюки* выполнены из полушерстяных и поливискозных тканей в цветовой гамме актуальной в будущем школьном сезоне. Изделия смотрятся строго, стильно и по-деловому и могут служить основой гардероба на весь учебный год.



блейзер: НТ 71350-22/2
60-76/122-146
44% ПЭ
52% вискоза
4% спандекс
бордовый с серым

брюки: НТ 21635-22/2
60-76/122-146
44% ПЭ
52% вискоза
4% спандекс
серый



костюм: НТ 0235/21635-22/2
60-76/122-146
44% ПЭ
52% вискоза
4% спандекс
серый



пиджак: 6138-22/2
60-76/122-146
52% ПЭ
44% хлопок
4% спандекс
синий



пиджак: 7121-22/2
68-84/152-176
35% вискоза
63% ПЭ
2% лайкра
синий

брюки: 20741-22/2
68-84/152-176
35% вискоза
63% ПЭ
2% лайкра
синий



костюм: 83503/23866-22/2
88-104/170-188
66% ПЭ
34% шерсть
синий



жилет: 0636-22/2
60-76/122-146
35% вискоза
63% ПЭ
2% лайкра
синий

брюки: 20639-22/2
60-76/122-146
35% вискоза
63% ПЭ
2% лайкра
синий





COMINTERN

CLASSIC IN ACTION

Деловая одежда от бренда **COMINTERN** воспитывает чувство стиля, добавляет уверенности в своем образе.

COMINTERN создает альтернативу школьной форме, чтобы мальчики чувствовали себя комфортно, не отвлекаясь от учебного процесса.

Все представленные элементы *классического костюма* можно комбинировать между собой, создавая уникальный комфортный образ для ребенка.

COMINTERN – это одежда для тех, кто ценит лаконичность, стиль и практичность.





«SILVER GREY» – одежда для детей и подростков
ОАО «Элиз» – сорочки, блузки, галстуки, жилеты,
джерпера, брюки.

Классические модели, натуральные ткани, высочайшее
качество – основное условие создания коллекции для этой
торговой марки.

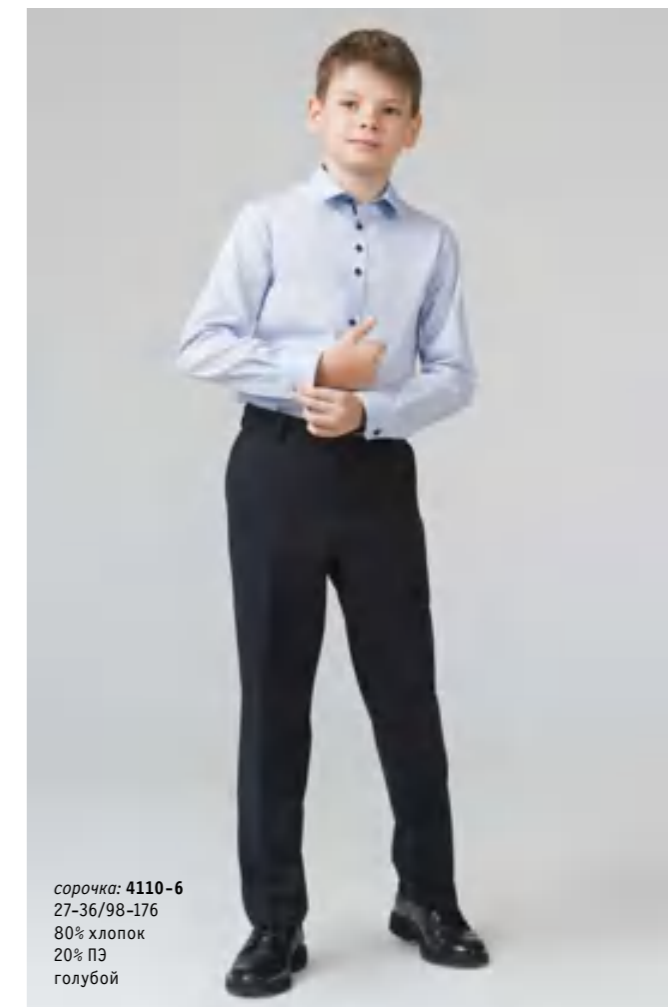
Современные линии кроя позволяют чувствовать себя
успешно не только во время учебы, но и в неформальной
обстановке.



сорочка: 4103-6
27-36/98-176
80% хлопок
20% ПЭ
белый

брюки: 9405
60-88/122-176
97% хлопок
3% спандекс
черный

бабочка: 7755
27-36
100% ПЭ
темно-синий



сорочка: 4110-6
27-36/98-176
80% хлопок
20% ПЭ
голубой



джерпер: 9782
60-84/122-170
40% хлопок
60% ПЭ
серый

брюки: 9405
60-88/122-176
97% хлопок
3% спандекс
черный



сорочка: 4111-6
27-36/98-176
80% хлопок
20% ПЭ
белый

жакет: 9764
60-84/122-170
50% хлопок
50% акрил
серый

брюки: 9405
60-88/122-176
97% хлопок
3% спандекс
черный



блузка: **80137**
60-84/122-164
70% хлопок
27% ПЭ
3% эластан
белый



сорочка: **4110-6**
27-36/98-176
80% хлопок
20% ПЭ
белый

жилет: **9841**
60-84/122-170
97% хлопок
3% спандекс
черный

брюки: **9407**
60-88/122-176
97% хлопок
3% спандекс
черный



сорочка: **4111-6**
27-36/98-176
80% хлопок
20% ПЭ
белый

жилет: **9837**
60-84/122-170
50% хлопок
50% акрил
бордо

брюки: **9405**
60-88/122-176
97% хлопок
3% спандекс
черный



Одежда **SILVER GREY** – это не просто одежда, а способ поиска своей индивидуальности и самовыражения.



блузка: **80141**
60-84/122-164
70% хлопок
27% ПЭ
3% эластан
белый



блузка: **80132**
60-84/122-164
70% хлопок
27% ПЭ
3% эластан
белый

галстук: **7555**
76-84
100% ПЭ
темно-синий





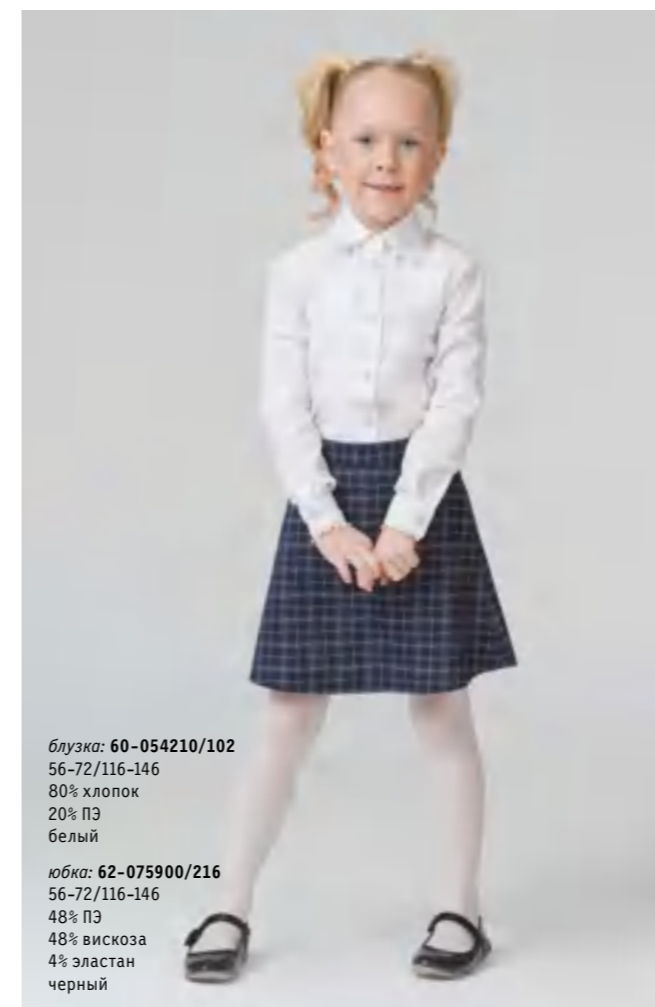
NADEX



Модница

Коллекция «Школа» представлена торговыми марками «Озорник» и «Модница», которые предлагают базовые классические модели *сорочек* для мальчиков и *блуз* для девочек трех возрастных групп, а также новые модели с оригинальными деталями и отделочными элементами.

Цветовая палитра подобрана в соответствии с требованиями школьного дресс-кода, это белые, гладкокрашенные ткани базовых цветов, а также ткани в клетку и полоску неярких расцветок.



блузка: 60-054210/102
56-72/116-146
80% хлопок
20% ПЭ
белый

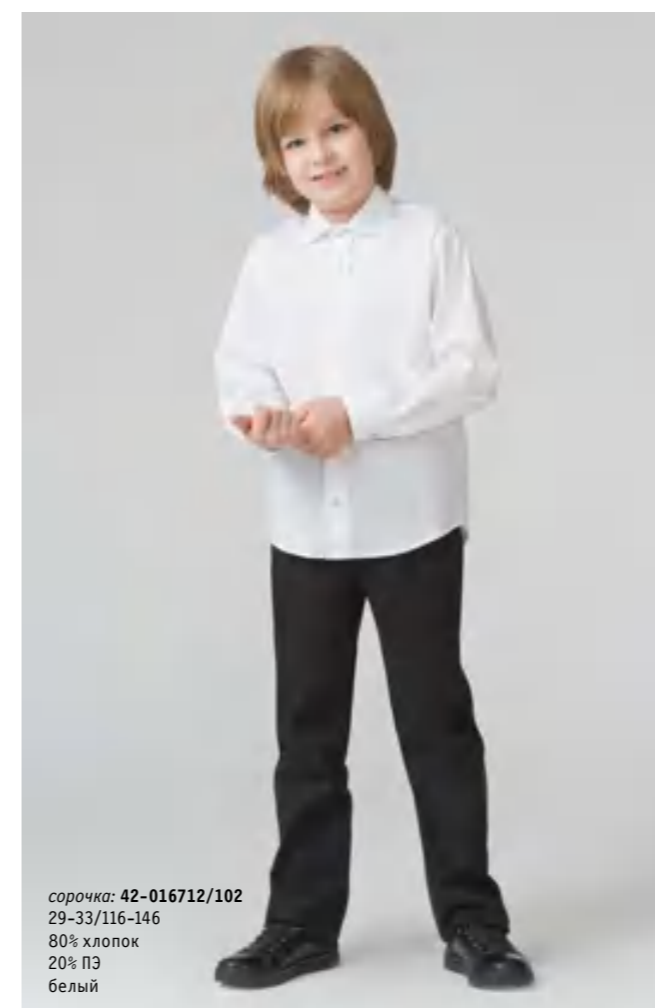
юбка: 62-075900/216
56-72/116-146
48% ПЭ
48% вискоза
4% эластан
черный



блузка: 60-073610/102
56-72/116-146
80% хлопок
20% ПЭ
белый

воротник: 92-075500/102
56-72/116-146
80% хлопок
20% ПЭ
белый

сарафан: 66-075700/216
56-72/116-146
48% ПЭ
48% вискоза
4% эластан
черный

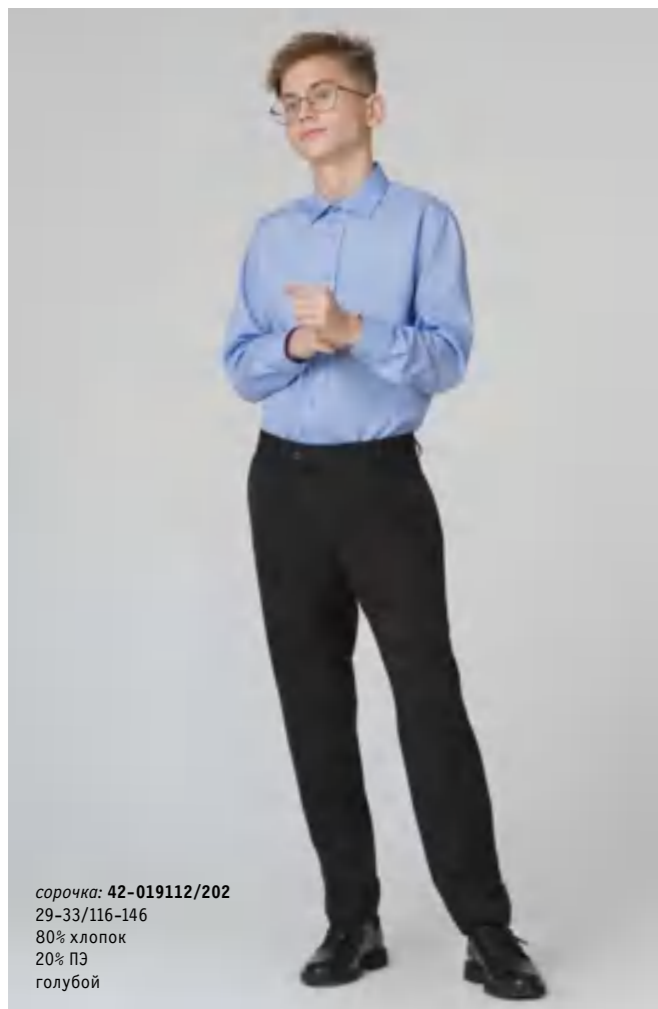


сорочка: 42-016712/102
29-33/116-146
80% хлопок
20% ПЭ
белый

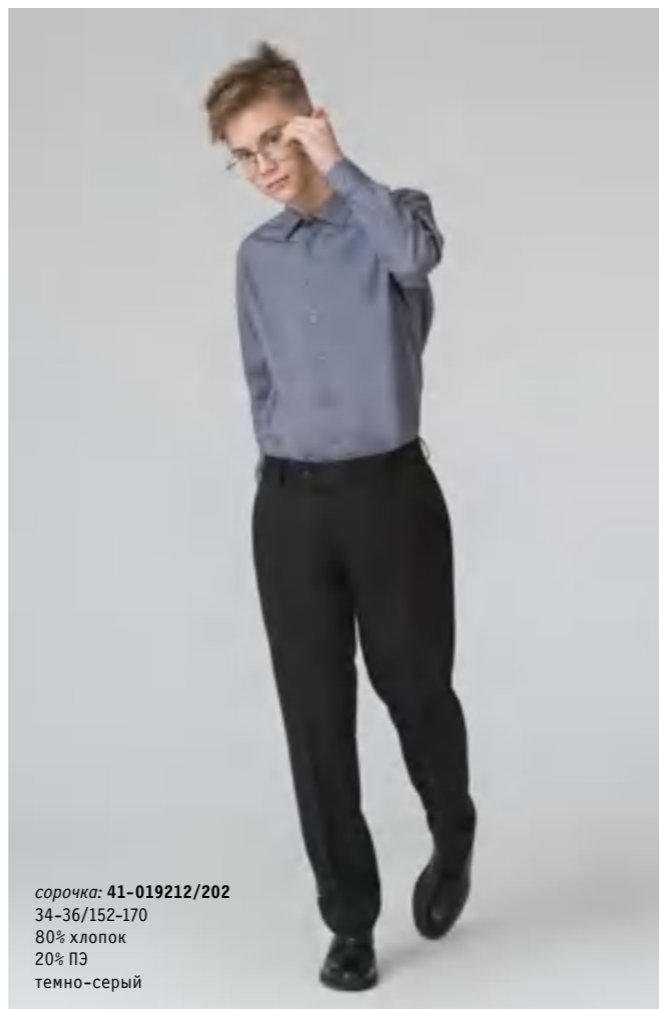


блузка: 60-074210/102
76-84/152-164
80% хлопок
20% ПЭ
белый

жилет: 65-075400/208
76-84/152-164
72% хлопок
20% ПЭ
8% эластан
черный



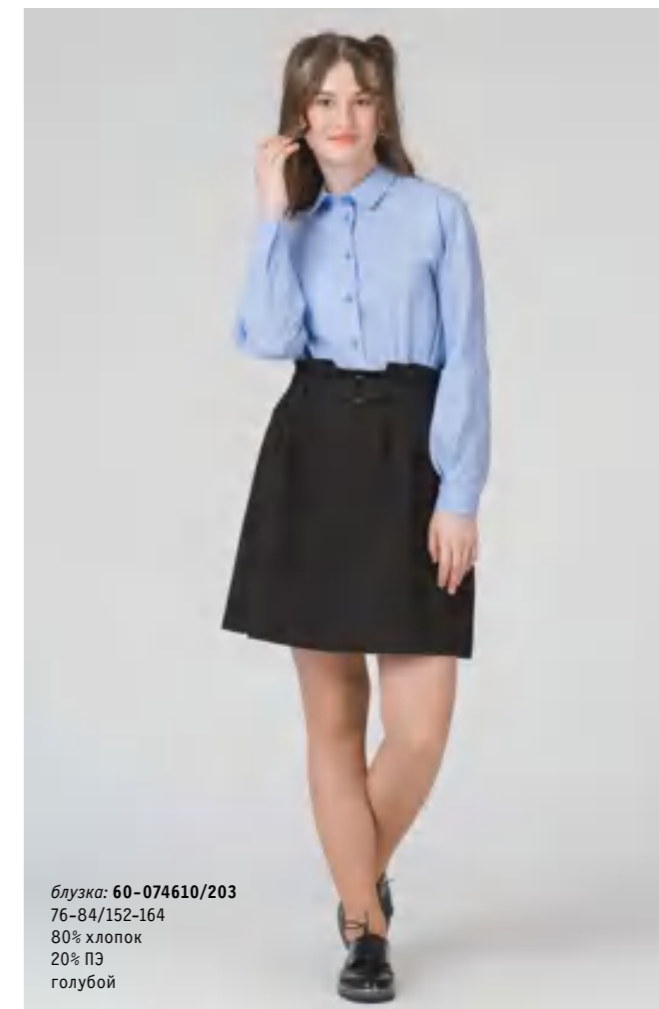
сорочка: 42-019112/202
29-33/116-146
80% хлопок
20% ПЭ
голубой



сорочка: 41-019212/202
34-36/152-170
80% хлопок
20% ПЭ
темно-серый



блузка: 60-074010/102
84-96/158-170
80% хлопок
20% ПЭ
белый



блузка: 60-074610/203
76-84/152-164
80% хлопок
20% ПЭ
голубой



сорочка: 42-016611/202
29-33/116-146
80% хлопок
20% ПЭ
сирень

NADEX

В школьной коллекции присутствует ассортимент трикотажных сорочек и изделий «двоек» текстиль + трикотаж, которые пользуются устойчивым спросом у покупателей.





POLESIE

"#POLESIE_SCHOOL" – это стильная и удобная одежда для школьников, которая сделает учебные будни намного приятнее.

Коллекция состоит из изделий для девочек и мальчиков в классических расцветках. Правильный крой и эластичные ткани идеально подходят на любую комплекцию и помогают правильно расставлять акценты. Безупречное качество делает одежду удобной и практичной в ежедневной носке.



жакет: 2268
60-104
30% шерсть
70% ПАН
бордовый
синий



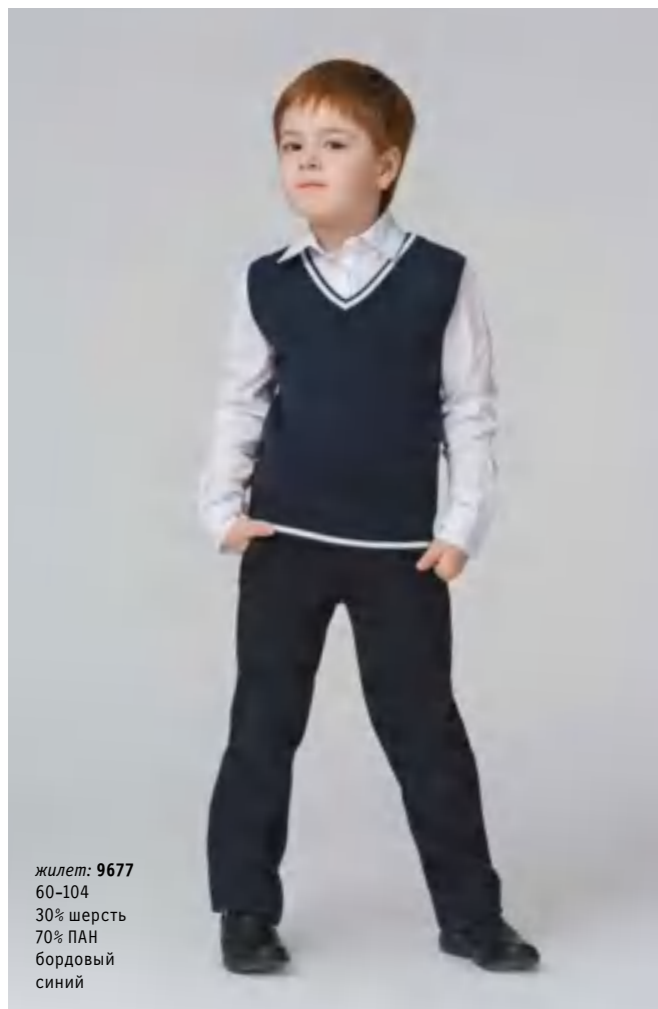
жилет: 9800
60-104
50% хлопок
50% ПАН
бордовая роза
синий



жилет: 9642
60-104
30% шерсть
70% ПАН
синий
бордовый



жилет: 9316
60-104
30% шерсть
70% ПАН
бордовый
синий



жилет: 9677
60-104
30% шерсть
70% ПАН
бордовый
синий



жилет: 9822
60-104
30% шерсть
70% ПАН
бордовый
синий



жилет: 9276
60-104
30% шерсть
70% ПАН
бордовый
синий



жилет: 9679
60-104
30% шерсть
70% ПАН
бордовый
синий



жакет: 2212
60-104
30% шерсть
70% ПАН
бордовый
синий



жилет: 9614
60-104
30% шерсть
70% ПАН
бордовый
синий



жакет: 2124
60-104
50% хлопок
50% ПАН
синий

POLESIE

При изготовлении мы используем полушерстяную и хлопкосодержащую пряжу «Школьная» повышенной крутки, что придает моделям высокие потребительские свойства. Качество изделий подтверждено сертификатом соответствия.

Вещи прекрасно сочетаются между собой и понравятся как школьникам, так и их родителям.

Любая из представленных моделей может быть исполнена как для девочки, так и для мальчика.

ОАО «Алеся» – белорусский бренд вязаного верхнего трикотажа предлагает к поставке детский ассортимент к школьному сезону.

Предприятие представляет актуальные модели для создания стильных луков в школу на каждый день.

Коллекция отличается практичностью, рациональностью и комфортом. Базовые модели позволяют сформировать полноценный образ, а также функционально могут комбинироваться с другими предметами гардероба.

Трикотажные изделия изготовлены из натуральных волокон и нитей с вложением хлопка и шерсти, чтобы дети ощущали себя комфортно и свободно.

Качество продукции ОАО «Алеся» отвечает самым высоким Европейским критериям.



жилет: **8892**
60-96/122-188
30% шерсть
70% ПАН
бордовый
синий
серый
черный



жакет: **8888**
60-84/122-164
50% хлопок
50% ПАН
бордовый
синий
серый



джерсер: **8891**
60-96/122-188
50% шерсть
50% ПАН
бордовый
синий
серый



свитер: **8893**
60-96/122-188
50% шерсть
50% ПАН
бордовый
синий
серый



жилет: **8890/8889**
60-84/122-164
50% хлопок
50% ПАН
бордовый
синий
серый



СВІТАНАК

Коллекция «Алгоритм» – новое прочтение одежды для школьников. Изделия, выполнены из уникального полотна с комбинацией нескольких видов пряжи. Смелая клетка и насыщенные цветовые решения, лаконичные силуэты *платьев* и актуальные *бомберы* и *брюки* – всё это воплотила новая коллекция.

Платья, бомберы, жакеты, брюки для школьной коллекции **2023/2024** выпущены из полотна жаккардового переплетения, которое состоит из хлопка и полиэстера (рисунчатое). Полотно обладает гигиеничностью, формоустойчивостью, а также долго сохраняет свою первоначальную форму и насыщенность цвета. Имеет шелковистый блеск и мягкий гриф.

Одежда ОАО «СВІТАНАК» сочетает в себе современность, модный дизайн и высокое качество изделий по доступным ценам. Универсальность наших коллекций позволяет легко и просто комбинировать модели друг с другом и всегда выглядеть стильно и уверенно.



жилет: B864733
64-72
81% хлопок
19% ПЭ
клетка

брюки: B564735
64-72
81% хлопок
19% ПЭ
клетка



куртка: B864738
76-84
81% хлопок
19% ПЭ
клетка

брюки: B564745
76-84
81% хлопок
19% ПЭ
клетка



куртка: B864758
76-84
81% хлопок
19% ПЭ
клетка

брюки: B564759
76-84
81% хлопок
19% ПЭ
клетка

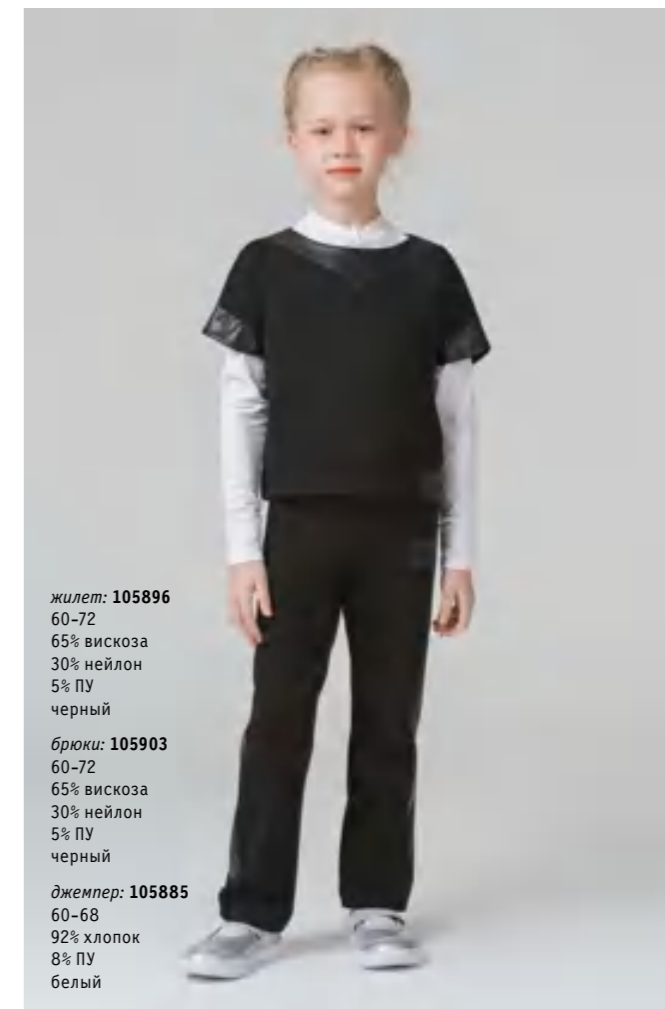


В школьной коллекции ОАО «КУПАЛИНКА» представлены джемпера в сочетании с сарафанами, жилетами, брюками, юбками, а также платьями базового кроя из трикотажных полотен. Модели имеют максимально простой и лаконичный дизайн: выполнены в строгой гамме, имеют прямой силуэт. Трикотажные джемпера – отличный вариант на каждый день. Каждый из них одинаково хорошо сочетается как с классическими моделями, так и с выполненными в спортивном стиле.



сарафан: 105893
60-72
65% вискоза
30% нейлон
5% ПУ
черный

джемпер: 105885
60-68
92% хлопок
8% ПУ
белый



жилет: 105896
60-72
65% вискоза
30% нейлон
5% ПУ
черный

брюки: 105903
60-72
65% вискоза
30% нейлон
5% ПУ
черный

джемпер: 105885
60-68
92% хлопок
8% ПУ
белый



юбка: 105899
60-72
65% вискоза
30% нейлон
5% ПУ
черный

джемпер: 105899
60-68
92% хлопок
8% ПУ
белый



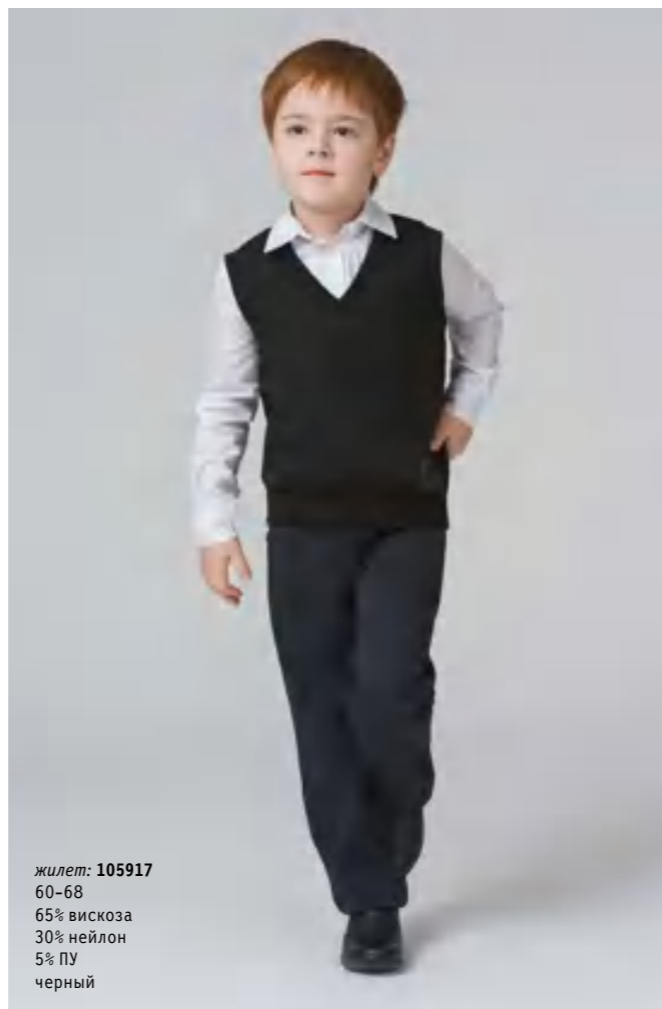
жилет: 105896
60-72
65% вискоза
30% нейлон
5% ПУ
черный

юбка: 105899
60-72
65% вискоза
30% нейлон
5% ПУ
черный

джемпер: 105885
60-68
92% хлопок
8% ПУ
белый



жилет: 105923
60-68
65% вискоза
30% нейлон
5% ПУ
темно-синий



жилет: 105917
60-68
65% вискоза
30% нейлон
5% ПУ
черный



жилет: 105897
60-68
65% вискоза
30% нейлон
5% ПУ
бордовый

юбка: 105902
60-68
65% вискоза
30% нейлон
5% ПУ
бордовый

джерсер: 105885
60-68
92% хлопок
8% ПУ
белый



юбка: 105902
60-68
65% вискоза
30% нейлон
5% ПУ
бордовый

джерсер: 105885
60-68
92% хлопок
8% ПУ
белый



туника: 105895
60-72
65% вискоза
30% нейлон
5% ПУ
черный

брюки: 105862
60-72
65% вискоза
30% нейлон
5% ПУ
черный

джерсер: 726500
60-68
92% хлопок
8% ПУ
белый



джерсер: 105911
60-68
65% вискоза
30% нейлон
5% ПУ
темно-синий



сарафан: 105890
60-68
65% вискоза
30% нейлон
5% ПУ
бордовый

джерсер: 105885
60-68
92% хлопок
8% ПУ
белый



сарафан: 105889
60-68
65% вискоза
30% нейлон
5% ПУ
бордовый

джерсер: 105885
60-68
92% хлопок
8% ПУ
белый



джерсер: 105908
60-68
95% хлопок
5% ПУ
экрю

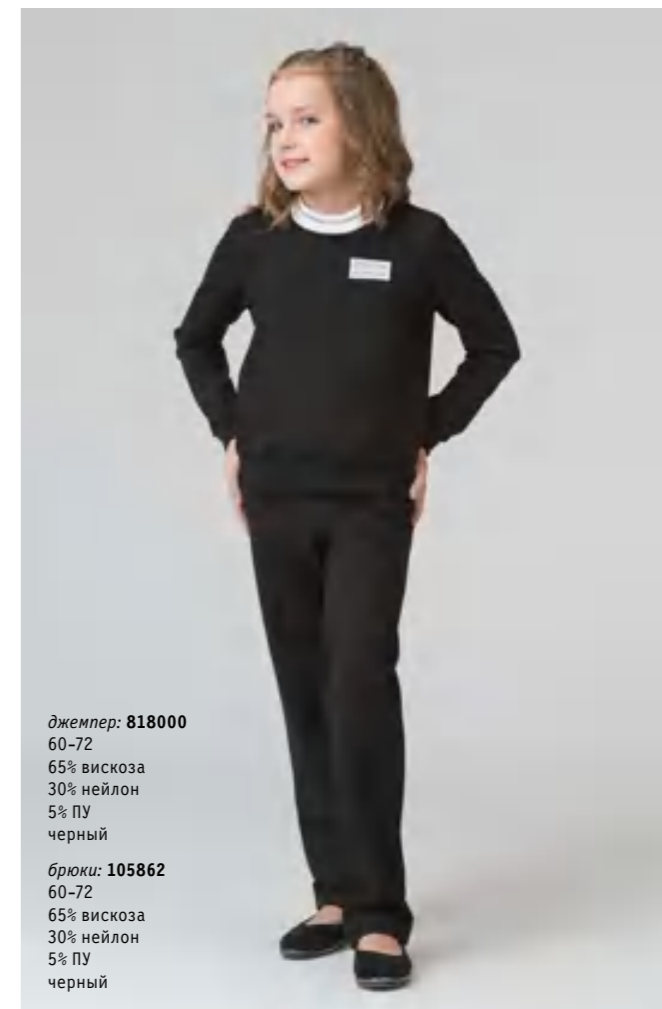


джерсер: 105906
60-68
100% хлопок
черный



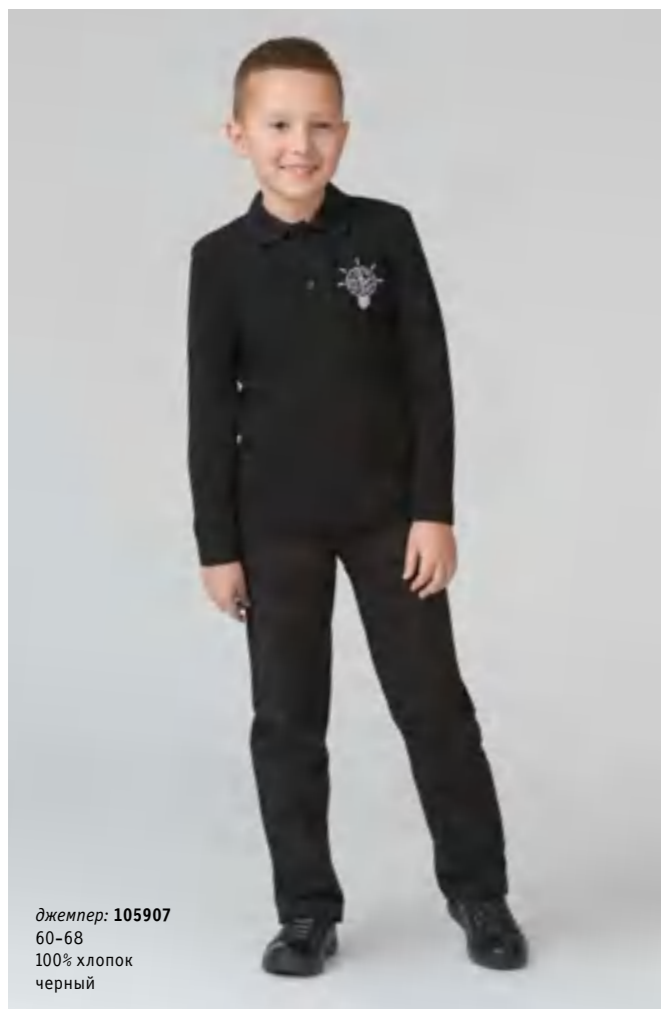
юбка: 105900
60-68
65% вискоза
30% нейлон
5% ПУ
черный

джерсер: 105885
60-68
95% хлопок
5% ПУ
белый



джерсер: 818000
60-72
65% вискоза
30% нейлон
5% ПУ
черный

брюки: 105862
60-72
65% вискоза
30% нейлон
5% ПУ
черный



джерсер: 105907
60-68
100% хлопок
черный

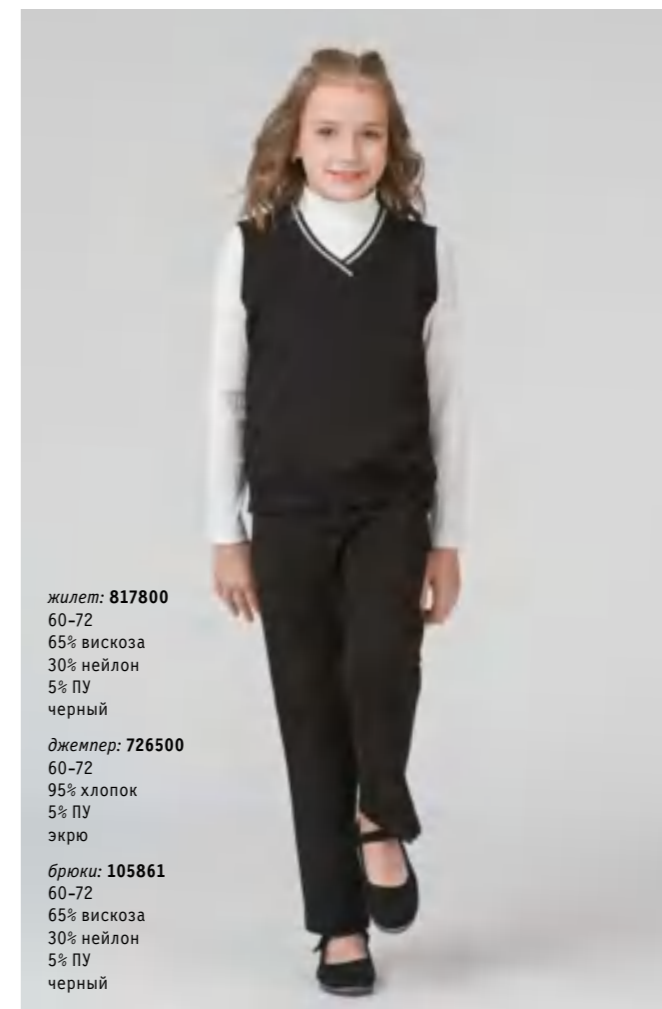


джерсер: 105909
60-68
95% хлопок
5% ПУ
экрю



платье: 105863
60-68
65% вискоза
30% нейлон
5% ПУ
черный

джерсер: 105865
60-68
95% хлопок
5% ПУ
экрю



жилет: 817800
60-72
65% вискоза
30% нейлон
5% ПУ
черный

джерсер: 726500
60-72
95% хлопок
5% ПУ
экрю

брюки: 105861
60-72
65% вискоза
30% нейлон
5% ПУ
черный



джерсер: 105874
60-68
95% хлопок
5% ПУ
экрю

брюки: 105903
60-72
65% вискоза
30% нейлон
5% ПУ
черный



джерсер: 105880
60-72
95% хлопок
5% ПУ
экрю

брюки: 105903
60-72
65% вискоза
30% нейлон
5% ПУ
черный



джерсер: 105886
60-68
95% хлопок
5% ПУ
белый

сарафан: 105931
60-68
65% вискоза
30% нейлон
5% ПУ
темно-синий



джерсер: 105878
60-72
95% хлопок
5% ПУ
экрю

брюки: 105903
60-72
65% вискоза
30% нейлон
5% ПУ
черный



жакет: 105868
60-72
65% вискоза
30% нейлон
5% ПУ
темно-синий

юбка: 105867
60-72
65% вискоза
30% нейлон
5% ПУ
темно-синий



8 Марта
трикотаж для всей семьи

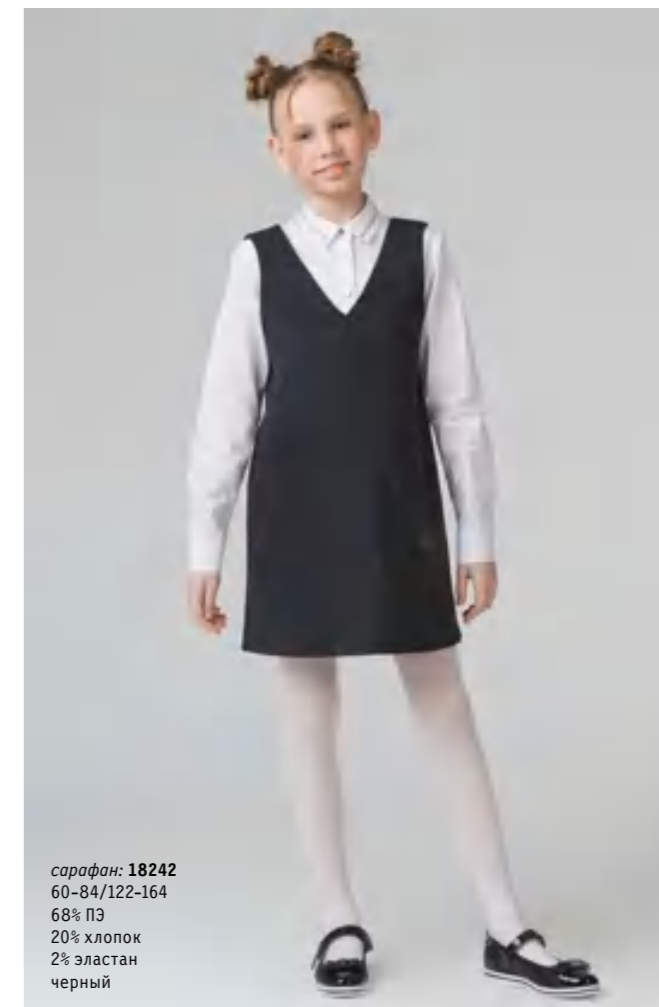
Школьная коллекция ОАО «8 Марта» разработана для стильных и гармоничных учеников. Отличается современным дизайном, комфортом, сочетанием в одежде урбанистической культуры, «взрослой деловой» классики и элементов подростковой непосредственности. Коллекция включает как деловую одежду для школы "School", так и спортивную «Физ-ра».



жакет: 18249
60-84/122-170
54% хлопок
43% ПЭ
3% эластан
синий



платье: 18241
60-84/122-164
68% ПЭ
20% хлопок
2% эластан
черный



сарфан: 18242
60-84/122-164
68% ПЭ
20% хлопок
2% эластан
черный



жакет: 18248
60-84/122-170
54% хлопок
43% ПЭ
3% эластан
синий



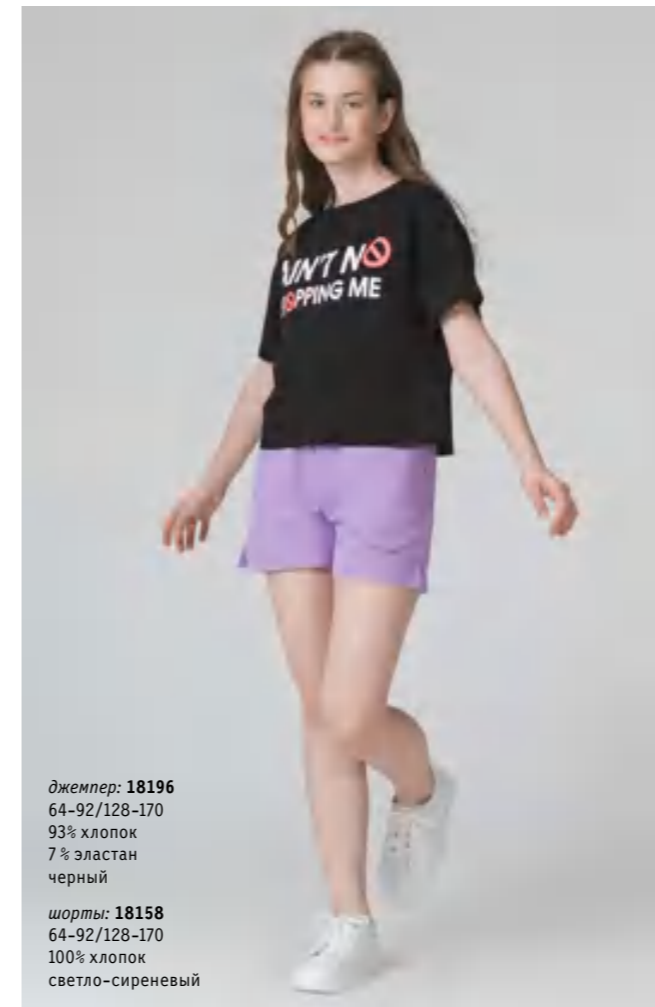
жакет: 18257
60-84/122-170
78% ПЭ
15% хлопок
7% эластан
серый



юбка: 18247
60-84/122-164
68% ПЭ
20% хлопок
2% эластан
черный



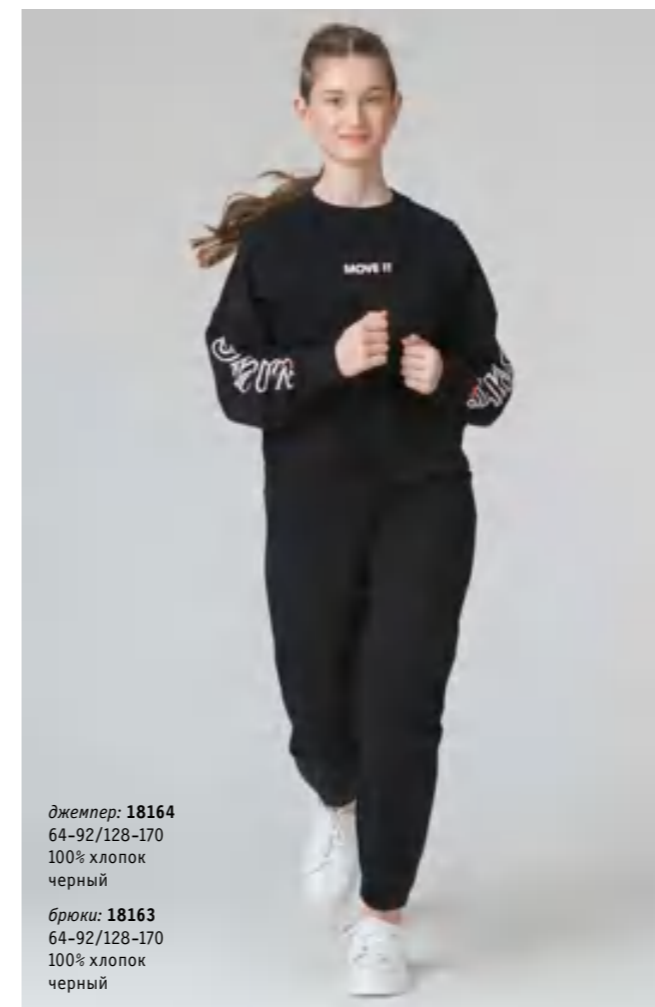
джерпер: 18251
60-84/122-164
54% хлопок
43% ПЭ
3% эластан
синий



джерсер: 18196
 64-92/128-170
 93% хлопок
 7% эластан
 черный
шорты: 18158
 64-92/128-170
 100% хлопок
 светло-сиреневый



джерсер: 18161
 64-92/128-170
 100% хлопок
 светло-сиреневый
брюки: 18162
 64-92/128-170
 100% хлопок
 светло-сиреневый



джерсер: 18164
 64-92/128-170
 100% хлопок
 черный
брюки: 18163
 64-92/128-170
 100% хлопок
 черный



джерсер: 18171
 60-84/122-170
 97% хлопок
 3% эластан
 белый
брюки: 18173
 60-84/122-170
 100% хлопок
 черный

8 Марта
 трикотаж для всей семьи

СПОРТ

ОАО «8 Марта» разработало современную спортивную школьную форму для стильных гармоничных школьников 7-13 лет. Коллекцию отличает современный дизайн, комфорт, сочетание урбанистической культуры и элементов подростковой ироничной непосредственности. Разработанная спортивная школьная форма включает коллекцию для девочек «Движение» и коллекцию «Физ-ра» – для мальчиков.

Актуальные практичные спортивные свитшоты, футболки, брюки, шорты отличаются своей универсальностью и гармонично komponуются между собой, позволяя раскрыть индивидуальность, создавая оригинальный образ. Коллекция практически стала сборником тематических минималистичных принтов, близких по духу школьникам.



джерсер: 18176
64-92/128-182
100% хлопок
песочный + набивка

брюки: 18173
64-92/128-182
100% хлопок
черный



джерсер: 18168
64-92/128-182
100% хлопок
беж

шорты: 18175
64-92/128-182
100% хлопок
черный



джерсер: 18167
64-92/128-182
100% хлопок
зеленый

брюки: 18173
64-92/128-182
100% хлопок
черный



джерсер: 18169
64-92/128-182
100% хлопок
василек

брюки: 18173
64-92/128-182
100% хлопок
черный





костюм: B625412
64-72
70% хлопок
30% ПЭ
розовый меланж



костюм: B625409
64-72
74% хлопок
26% ПЭ
желтый + темный меланж

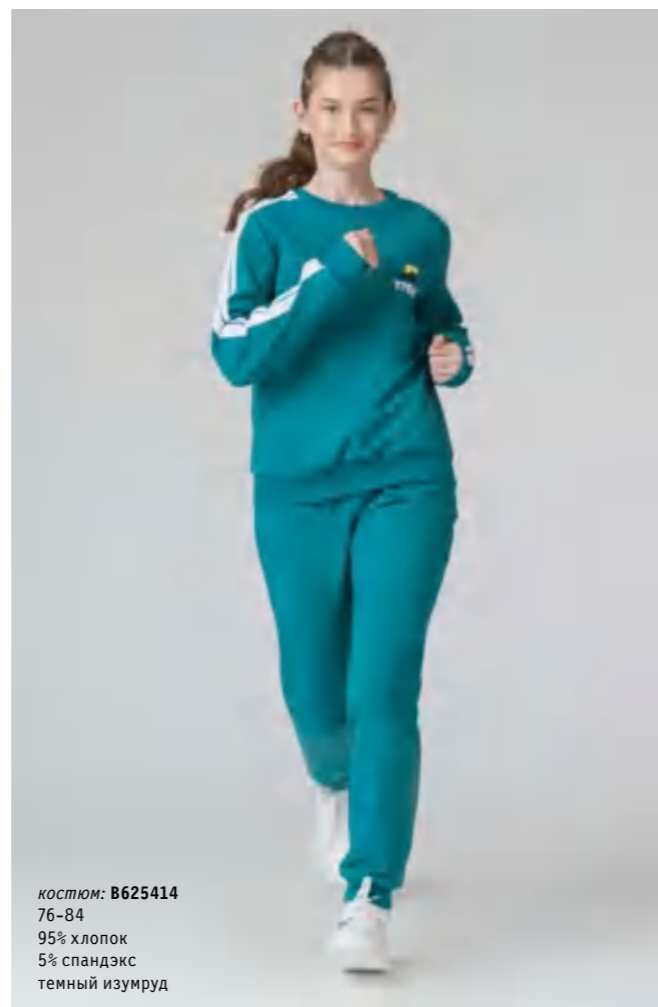
СВІТАНАК

СПОРТ

Для сезона «Школа 2023/2024» ОАО «Світанак» г. Жодино разработало спортивную форму для стильных гармоничных школьников 7-14 лет.

Разработанная спортивная школьная форма включает коллекцию для девочек и мальчиков под названием «Только вперед».

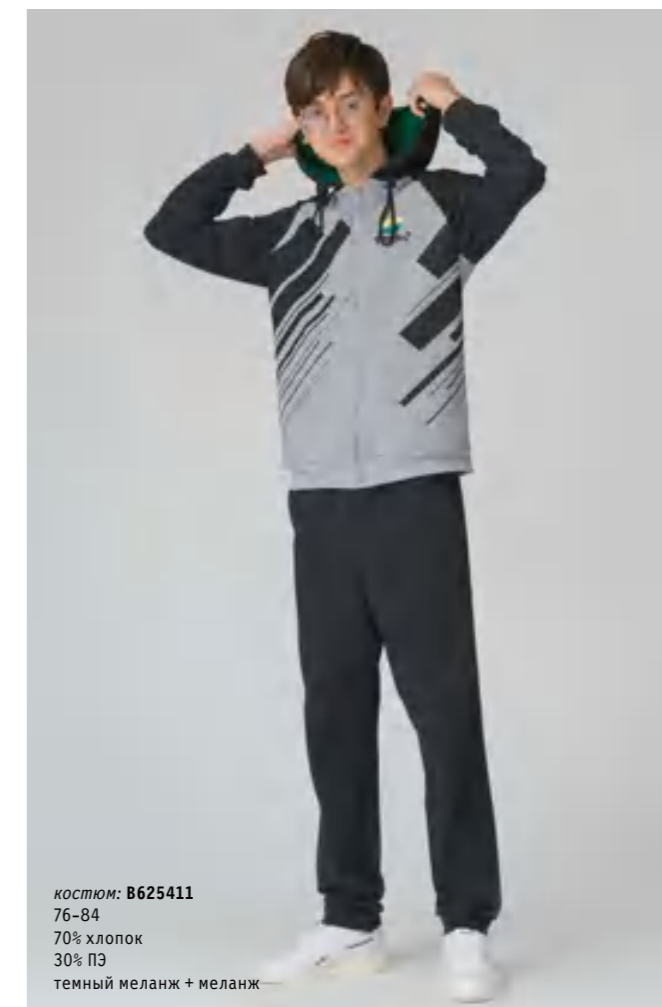
Коллекция представлена актуальными практичными спортивными костюмами. Модели отличаются современным дизайном, удобными конструкциями, полотном, хорошо сохраняющим форму и насыщенность цвета. В качестве отделки используются молнии, канты и штучные печати.



костюм: B625414
76-84
95% хлопок
5% спандэкс
темный изумруд



костюм: B625410
64-72
74% хлопок
26% ПЭ
темно-синий + меланж



костюм: B625411
76-84
70% хлопок
30% ПЭ
темный меланж + меланж



костюм: 12460
64-76/128-152
95% хлопок
5% лайкра
антрацит



костюм: 12462
60-72/122-146
95% хлопок
5% лайкра
фисташковый
бежевый



ТРИКОТ

СПОРТ

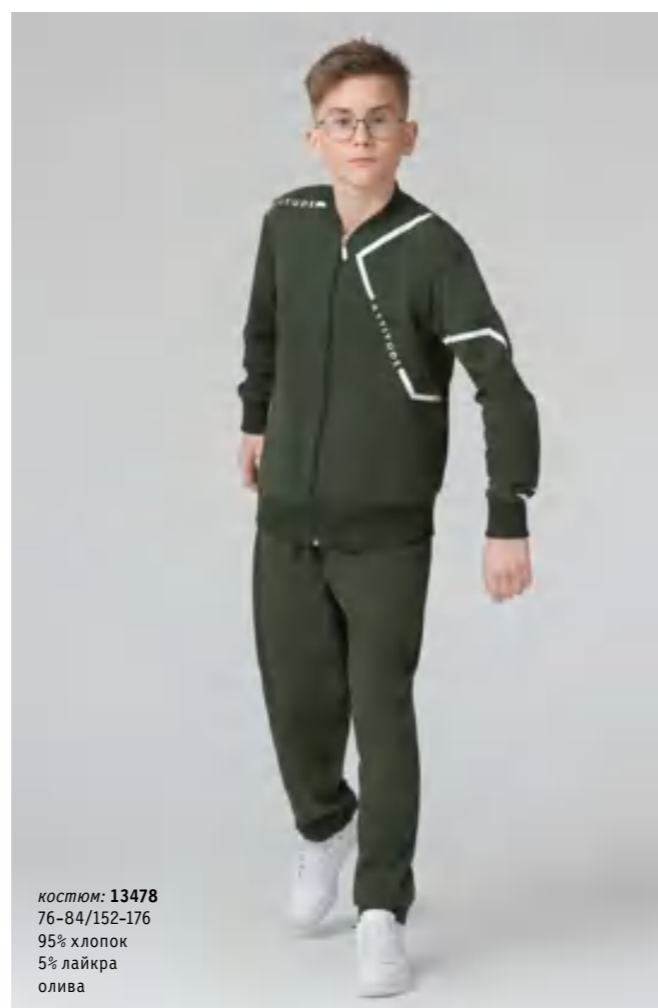
Коллекция спортивной одежды от ОАО «Бобруйсктрикотаж» – это стильные образы из натуральных тканей с широкой цветовой гаммой. Экологичность и натуральность изделий поражает лёгкостью линий, отсутствием лишних деталей. Наша продукция обеспечивает комфорт и удобство во время занятий спортом. В наших изделиях школьники стильные, модные, уверенные и готовые к победам.

Новая товарная марка ОАО «Бобруйсктрикотаж»

«ТРИКОТ» выражает сильную сторону человека.

«ТРИК» – принадлежность бренда к одежде из трикотажа

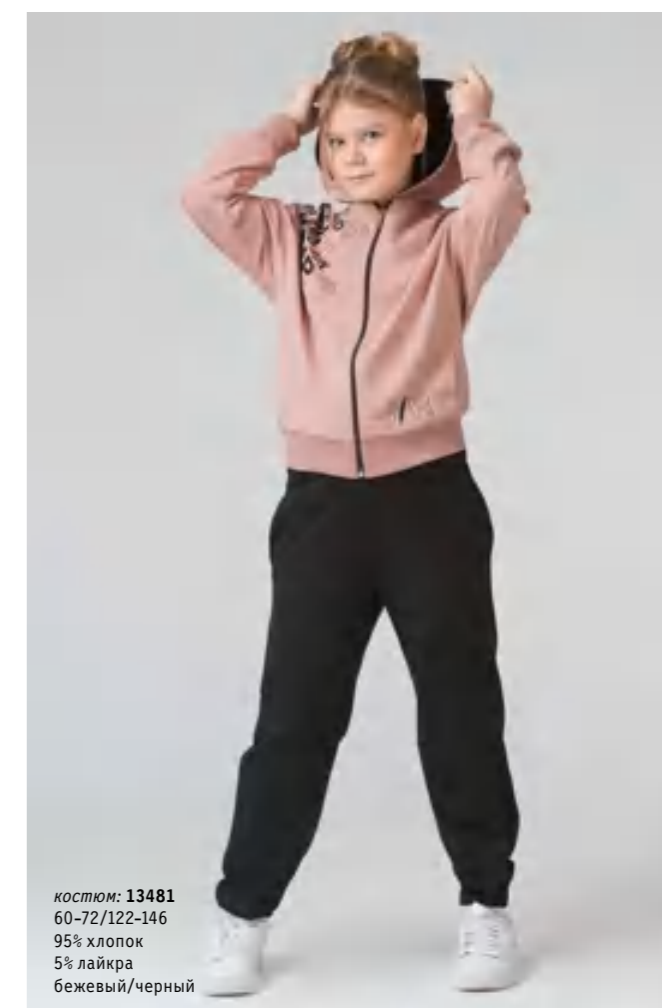
«ТОК» – энергия, импульс, движение, заряд.



костюм: 13478
76-84/152-176
95% хлопок
5% лайкра
олива



костюм: 13479
60-72/122-146
95% хлопок
5% лайкра
сиреневый/черный



костюм: 13481
60-72/122-146
95% хлопок
5% лайкра
бежевый/черный



костюм: 13480
60-72/122-146
95% хлопок
5% лайкра
роза/антрацит



костюм: 12464
60-72/122-146
24% ПЭ
74% хлопок
2% лайкра
роза/серый



брюки: 43277
76-84/152-170
95% хлопок
5% лайкра
синий



брюки: 42258
60-72/122-146
95% хлопок
5% лайкра
черный



джерсер: 72946
60-84/122-164
95% хлопок
5% лайкра
роза
брюки: 42238
60-72/122-146
28% ПЭ
67% хлопок
5% лайкра
серый



костюм: 12465
60-72/122-146
14% ПЭ
81% хлопок
5% лайкра
роза/серый



джерсер: 72947
60-84/122-176
28% ПЭ
67% хлопок
5% лайкра
серый
брюки: 42265
76-84/152-176
28% ПЭ
67% хлопок
5% лайкра
серый



брюки: 42270И
72-84/146-170
95% хлопок
5% лайкра
черный

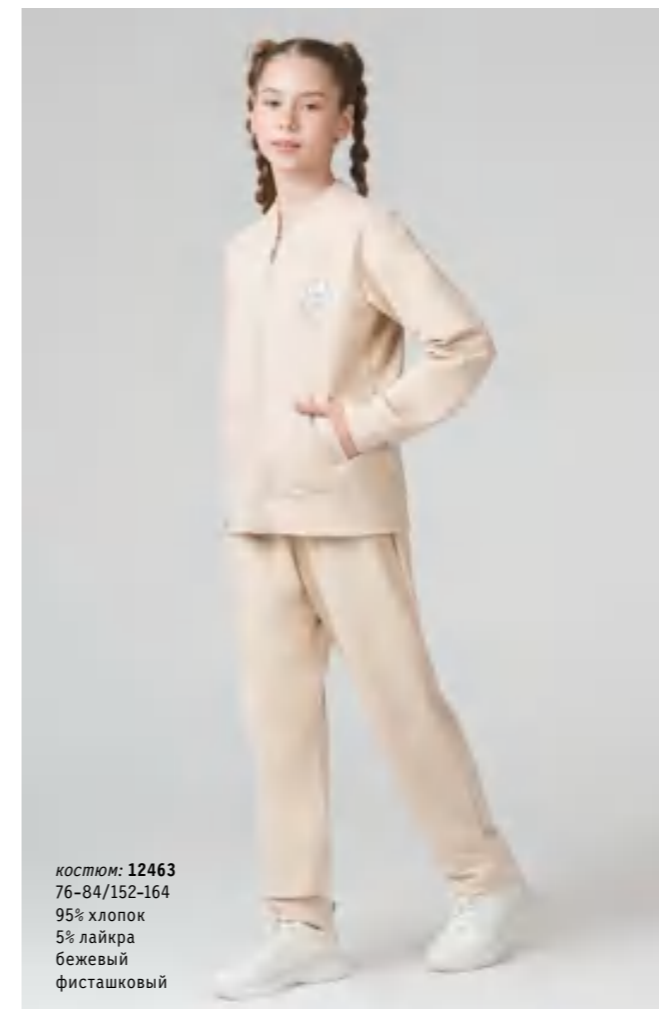


джерсер: 72931
60-84/122-176
95% хлопок
5% лайкра
черный
серый

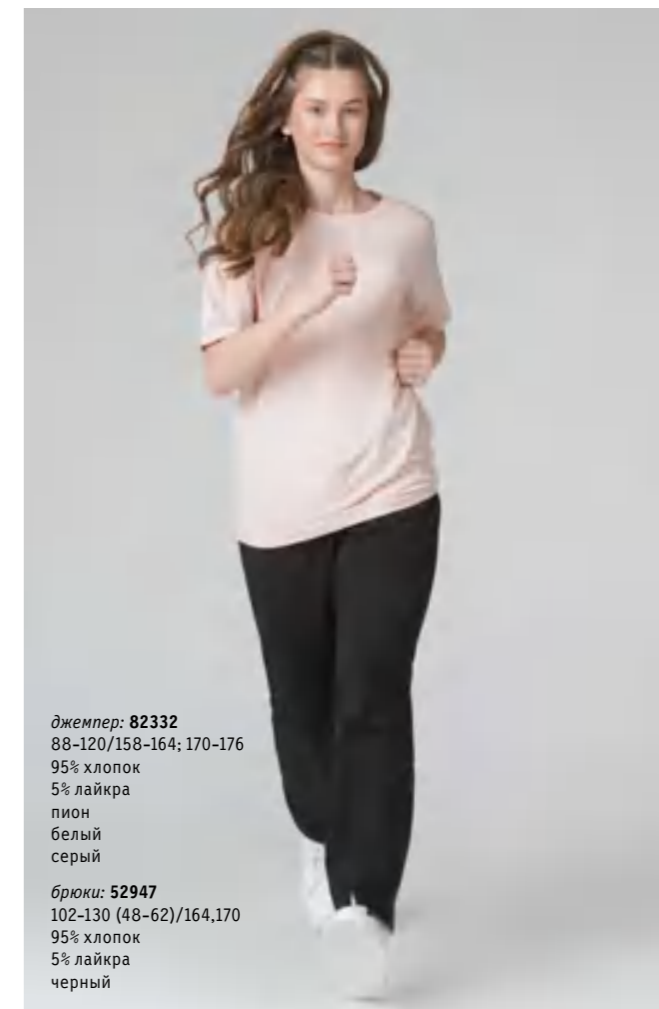
брюки: 43276
60-72/122-146
95% хлопок
5% лайкра
синий



костюм: 12461
64-76/128-146
95% хлопок
5% лайкра
морской/черный



костюм: 12463
76-84/152-164
95% хлопок
5% лайкра
бежевый
фисташковый



джерсер: 82332
88-120/158-164; 170-176
95% хлопок
5% лайкра
пион
белый
серый

брюки: 52947
102-130 (48-62)/164,170
95% хлопок
5% лайкра
черный



костюм: 12459
64-76/128-146
95% хлопок
5% лайкра
олива



костюм: 12454
64-72/128-146
95% хлопок
5% лайкра
черный



легинсы: 51904
94-126/164-170
97% хлопок
3% лайкра
черный



джерсер: 82332
88-120/158-176
95% хлопок
5% лайкра
пион
серый

шорты: 51913
94-106/158-176
95% хлопок
5% лайкра
салатовый



San Marko
- COLLECTION -

San Marko – это стильная, лаконичная и универсальная обувь для учащихся «младшей школы» и старшекласников. Трендовые и классические *лоферы*, *Мэри Джейн*, *кеды* и *кроссовки*, модели на «липучке»-велкро (для легкости обувания и надежной фиксации на ноге) и со сквозной перфорацией. Подошвы выполнены из облегченных материалов, которые обеспечивают хорошее сцепление при активных движениях, а верх обуви – из натуральной или технологичной синтетической кожи. Благодаря качественным материалам, выверенным конструкциям, анатомически правильному своду детской стопе будет комфортно на протяжении всего дня!

8063017
синтетическая кожа
натуральная кожа
полиуретан (ПУ)
32-37



0531351, 0631351
натуральная кожа
натуральная кожа + текстильный материал
термоэластопласт (ТЭП)
29-31, 32-37



8053020, 8063020
синтетическая кожа
натуральная кожа
полиуретан (ПУ)
27-31, 32-37



0531305, 0631305
натуральная кожа + текстильный материал
натуральная кожа
этиленвинилацетат (ЭВА)
27-31, 32-37



063957
натуральная кожа
натуральная кожа
микролайт (облегченный ТЭП)
32-37



8063037
синтетическая кожа
натуральная кожа + текстильный материал
полиуретан (ПУ)
32-37



0631335, 0731335
натуральная кожа
натуральная кожа + текстильный материал
микралайт (облегченный ТЭП)
32-37, 38-39



0631331
натуральная кожа
натуральная кожа + текстильный материал
полиуретан (ПУ)
32-37



8063036
синтетическая кожа
текстильный материал
термопластичная резина (ТПР)
32-37



5464, 6464
натуральная кожа
натуральная кожа + текстильный материал
полиуретановая композиция
27-31, 32-37



63139
натуральная кожа
натуральная кожа + текстильный материал
полиуретановая композиция
32-37



8063016
синтетическая кожа
натуральная кожа + текстильный материал
полиуретан (ПУ)
32-37



0631096, 0731096
натуральная кожа
натуральная кожа + текстильный материал
полиуретан (ПУ)
32-37, 38-39



8064005
синтетическая кожа
натуральная кожа + текстильный материал
термопластичная резина (ТПР)
35-37



0631332
натуральная кожа
натуральная кожа + текстильный материал
термоэластопласт (ТЭП)
32-37



0631325, 0731325
натуральная кожа
натуральная кожа + текстильный материал
полиуретан (ПУ)
35-37, 38-40



0631323, 0731323
натуральная кожа
натуральная кожа + текстильный материал
полиуретан (ПУ)
32-37, 38-42



8064004, 8074004
синтетическая кожа
натуральная кожа + текстильный материал
полиуретан (ПУ)
35-37, 38-41



0631297, 0731297
натуральная кожа
текстильный материал
термоэластопласт (ТЭП)
36-37, 38-39



0631338
натуральная кожа
натуральная кожа + текстильный материал
полиуретан (ПУ)
32-37



8063032
синтетическая кожа
текстильный материал
полиуретан (ПУ)
32-37



0631347
натуральная кожа
натуральная кожа + текстильный материал
полиуретан (ПУ)
32-37



0631261
синтетическая кожа + текстильный материал
текстильный материал
резина
32-37



0631311
синтетическая кожа
текстильный материал
термопластичная резина (ТПР)
32-36



8063044
синтетическая кожа
текстильный материал
термопластичная резина (ТПР)
32-37



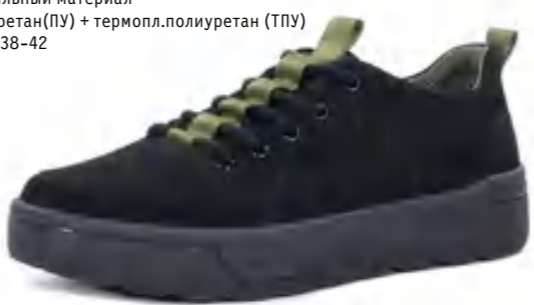
63150
натуральная кожа
текстильный материал + натуральная кожа
полиуретановая композиция
32-37



0631346, 0731346
натуральная кожа
текстильный материал
полиуретан (ПУ)
32-37, 38-41



63146, 73146
натуральная кожа
текстильный материал
полиуретан(ПУ) + термопл.полиуретан (ТПУ)
35-37, 38-42



63144
натуральная кожа
текстильный материал
полиуретан (ПУ) + термопл.полиуретан (ТПУ)
35-37



6476
натуральная кожа
натуральная + синтетическая кожа
полиуретановая композиция
35-37





Школьная коллекция 2023–2024 от обувного бренда «Неман» представлена стильными и комфортными моделями *туфель* для девочек и *полуботинок* для мальчиков.

Для нового сезона обувная фабрика разработала модели для всех возрастов учащихся, начиная с младшей школы, и заканчивая старшеклассниками. Наша обувь изготовлена исключительно из натуральной кожи и отвечает всем требованиям ГОСТ. Покупайте правильную обувь – покупайте обувь «Неман».

туфли школьные для девочек
44/64/74646
30–38



сандалии для первоклашек
44592
170–200



туфли школьные для девочек
44/64542
32–37



туфли школьные для девочек
44/64542
30–36



полуботинки девичьи
44/64/74594
30–38



туфли школьные для мальчиков
64629
32–35






GALANTEYA
 сумки & кожгалантерея

Каждый родитель, который собирал ребёнка в школу, знает, что это задача не из лёгких. Школьный *рюкзак*, несомненно, должен нравиться его будущему владельцу, однако, он также должен отвечать определённым стандартам.

Почему выбирают **GALANTEYA**

- 98 лет на отечественном рынке
- 700 + моделей в товарном портфеле
- 4000 + партнеров по Беларуси
- 3 000 000 + покупателей

ОАО «Галантэя» – крупнейший производитель кожгалантерейных изделий в Республике Беларусь. Благодаря профессионализму наших специалистов, их колоссальному практическому опыту, использованию новейших технологий, а также современного оборудования и материалов обеспечено безупречное качество изделий ТМ **GALANTEYA**.

Школьная коллекция **GALANTEYA** – это изделия для учащихся всех возрастных групп с разнообразными характеристиками для каждой из них. Отличительная особенность школьной коллекции **GALANTEYA** – это современный дизайн, разнообразие цветовой гаммы и неповторимый стиль!

Модель 1918
 Материал: синтетическая ткань
 Длина, мм: 290 x Высота, мм: 385 x Ширина, мм: 130
 Конструкция: полужесткая
 Тип спинки: формованная
 Вес: 0.49



Модель 3821
 Материал: синтетическая ткань
 Длина, мм: 270 x Высота, мм: 365 x Ширина, мм: 120
 Конструкция: полужесткая
 Тип спинки: жесткая с анатомическими вставками
 Вес: 0.68



Модель 4621
 Материал: синтетическая ткань
 Длина, мм: 270 x Высота, мм: 365 x Ширина, мм: 120
 Конструкция: полужесткая
 Тип спинки: жесткая с анатомическими вставками
 Вес: 0.68



Модель 5321
 Материал: синтетическая ткань
 Длина, мм: 270 x Высота, мм: 365 x Ширина, мм: 120
 Конструкция: полужесткая
 Тип спинки: жесткая с анатомическими вставками
 Вес: 0.68



Модель 31422
 Материал: синтетическая ткань
 Длина, мм: 265 x Высота, мм: 370 x Ширина, мм: 165
 Конструкция: полужесткая
 Тип спинки: жесткая с анатомическими вставками
 Вес: 0.815



Модель 34922
 Материал: синтетическая ткань
 Длина, мм: 280 x Высота, мм: 390 x Ширина, мм: 115
 Конструкция: полужесткая
 Тип спинки: жесткая с анатомическими вставками
 Вес: 0.663



Модель 36722
 Материал: синтетическая ткань
 Длина, мм: 280 x Высота, мм: 350 x Ширина, мм: 95
 Конструкция: полужесткая
 Тип спинки: жесткая с анатомическими вставками
 Вес: 0.651



Модель 42120
 Материал: синтетическая ткань
 Длина, мм: 290 x Высота, мм: 360 x Ширина, мм: 120
 Конструкция: мягкая
 Тип спинки: мягкая с анатомическими вставками
 Вес: 0.57



Модель 4821
 Материал: синтетическая ткань
 Длина, мм: 300 x Высота, мм: 370 x Ширина, мм: 170
 Конструкция: полужесткая
 Тип плечевых ремней: регулирующиеся, уплотненные, с применением вентилируемых материалов
 Тип спинки: жесткая с анатомическими вставками
 Вес: 0.81



Модель 41020
 Материал: синтетическая ткань
 Длина, мм: 290 x Высота, мм: 430 x Ширина, мм: 120
 Конструкция: мягкая
 Срок гарантии: 30 дней
 Тип спинки: мягкая
 Вес: 0.72



Модель 12019
 Материал: синтетическая ткань
 Длина, мм: 305 x Высота, мм: 440 x Ширина, мм: 170
 Конструкция: мягкая
 Тип спинки: мягкая
 Вес: 0.51



Модель 33622
 Материал: синтетическая ткань
 Длина, мм: 260 x Высота, мм: 345 x Ширина, мм: 120
 Конструкция: мягкая
 Тип спинки: мягкая
 Вес: 0.35



Модель 43320
 Материал: синтетическая ткань
 Длина, мм: 300 x Высота, мм: 390 x Ширина, мм: 115
 Конструкция: полужесткая
 Тип спинки: жесткая с анатомическими вставками
 Вес: 0.77



Модель 49616
 Материал: синтетическая ткань
 Длина, мм: 315 x Высота, мм: 430 x Ширина, мм: 95
 Конструкция: мягкая
 Материал подкладки: текстиль
 Тип спинки: мягкая с анатомическими вставками
 Вес: 0.7



Модель 33722
 Материал: синтетическая ткань
 Длина, мм: 290 x Высота, мм: 390 x Ширина, мм: 175
 Конструкция: полужесткая
 Тип спинки: мягкая
 Вес: 0.48



Модель 37922
 Материал: синтетическая ткань
 Длина, мм: 275 x Высота, мм: 385 x Ширина, мм: 140
 Конструкция: мягкая
 Тип спинки: мягкая
 Вес: 0.57



Модель 30922
 Материал: синтетическая ткань
 Длина, мм: 265 x Высота, мм: 400 x Ширина, мм: 120
 Конструкция: полужесткая
 Тип спинки: мягкая
 Вес: 0.696



Модель 35722
 Материал: синтетическая ткань
 Длина, мм: 290 x Высота, мм: 380 x Ширина, мм: 115
 Конструкция: полужесткая
 Тип спинки: мягкая
 Вес: 0.548



Модель 36122
 Материал: синтетическая ткань
 Длина, мм: 285 x Высота, мм: 440 x Ширина, мм: 135
 Конструкция: мягкая
 Тип спинки: мягкая
 Вес: 0.57



Модель 39222
 Материал: синтетическая ткань
 Длина, мм: 290 x Высота, мм: 410 x Ширина, мм: 125
 Конструкция: полужесткая
 Тип спинки: мягкая
 Вес: 0.688





Благодарим за помощь в создании каталога «Школа 2023/2024» и проведение фотосессии Учреждение образования «Национальный центр художественного творчества детей и молодежи» Министерства образования Республики Беларусь, а также воспитанников Студии моды «Национального центра художественного творчества детей и молодежи».





220004, Республика Беларусь,
г. Минск, ул. К. Цеткин, 16
+375 (17) 200-30-65
bellegprom@bellegprom.by
www.bellegprom.by